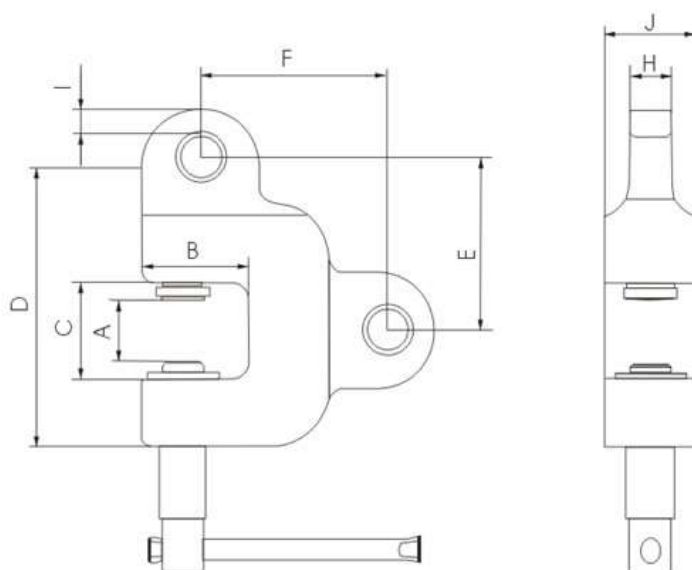
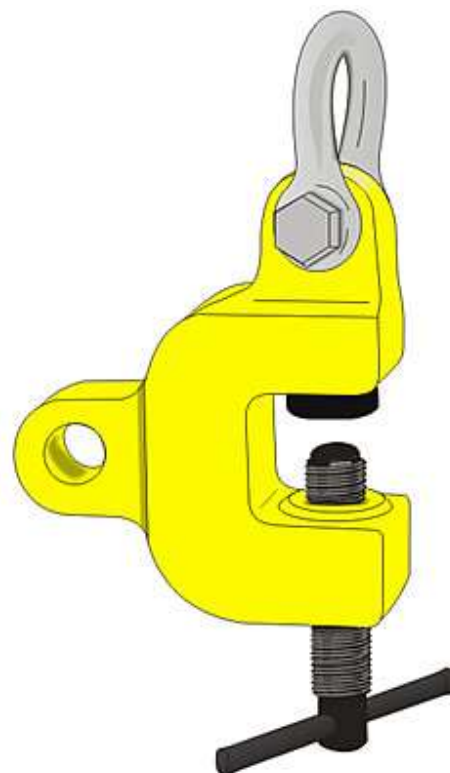




UCHWYT ŚRUBOWY TYP USC

UCHWYTY ŚRUBOWY USC PRZEZNACZONY JEST DO PODNOSZENIA, CIĄGIENIA, OBRACANIA BLACH, ELEMENTÓW KONSTRUKCJI STALOWYCH. WYPOSAŻONY JEST W DWA UCHA STAŁE. KIERUNEK PODNOSZENIA RÓWNOLEGŁY LUB PROSTOPADŁY DO ZAMKA ŚRUBOWEGO.



TYP	UDŹWIG kg	A mm	B mm	C mm	D mm	E mm	F mm	G mm	H mm	I mm	J mm	WAGA kg
USC-0,5 0 – 28	500	28	43	45	125	72	83	26	16	12	35	2,6
USC-1,5 0 – 35	1500	35	60	55	158	93	99	35	24	16	50	5,4
USC-3,0 0 – 35	3000	35	67	65	195	114	120	46	34	17	60	9,0
USC-5,0 0 – 40	5000	40	85	75	230	133	150	55	40	18	75	16,4
USC-7,5 0 – 40	7500	40	92	75	240	143	162	65	50	23	80	20,8

W ZAMÓWIENIU NALEŻY PODAĆ TYP.

UCHWYT SPEŁNIA WYMAGANIA NORMY PN-84/M-06521 W ZAKRESIE PROJEKTOWANIA ORAZ NORMY PN-89/M84702 OGÓLNE BADANIA.