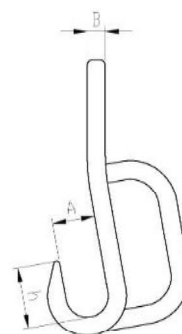
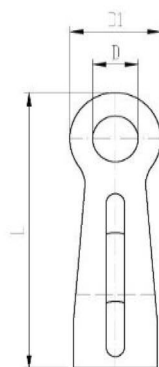
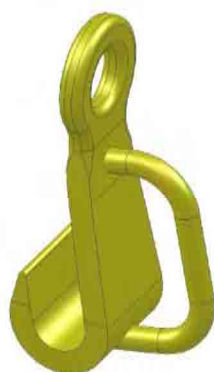




UCHWYT DO PODNOSZENIA I TRANSPORTU BECZEK TYP HB

UCHWYT DO PODNOSZENIA I TRANSPORTU BECZEK STOSOWANY
W UKŁADZIE JEDNO LUB DWUPĘTLOWYM. ZACZEP BECZKI ODBYWA SIĘ
ZA DWA BRZEGI JEDNOCZEŚNIE. ORIENTACYJNA DŁUGOŚĆ ZAWIESIA
OKOŁO 2,5m.



TYP	WLL w kg	A	B	D	D 1	L	h	Waga w kg
HB-0,25	250	28	12	30	60	180	40	0,90
HB-0,50	500	40	15	48	80	200	48	1,80

W ZAMÓWIENIU PODAĆ TYP.

UCHWYTY SPEŁNIAJĄ WYMAGANIA NORMY PN-84/M-06521 W ZAKRESIE PROJEKTOWANIA ORAZ NORMY PN-89/M84702 OGÓLNE BADANIA A TAKŻE PN-EN 13155 I DYREKTYWY MASZYNOWEJ 2006/42/WE.