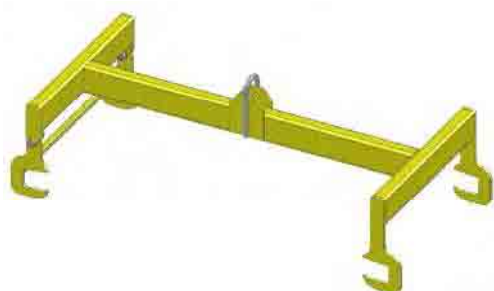




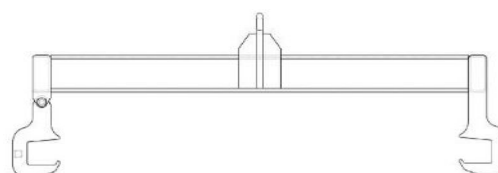
STR. KATALOGOWA 37

TRAWERSA DO POJEMNIKÓW SKRZYNKOWYCH SIATKOWYCH TYP TPS

TRAWERSA DO PODNOSZENIA I TRANSPORTU POJEMNIKÓW SIATKOWYCH WYKONANYCH WG. DIN 15155. PROSTA KONSTRUKCJA WYPOSAŻONA W ZACZEP PRZEGUBOWY POZWALA NA SZYBKI MONTAŻ NA POJEMNIKACH SIATKOWYCH.



L-1



H

L

TYP	WLL w kg	L - mm	L-1 mm	H - mm	Waga w kg
TPS - 1	1000	1200	600	430	40
TPS - 2	2000	1200	600	460	56

W ZAMÓWIENIU PODAĆ TYP.

TRAWERSA SPEŁNIA WYMAGANIA NORMY PN-84/M-06521 W ZAKRESIE PROJEKTOWANIA ORAZ NORMY PN-89/M-84702 OGÓLNE BADANIA A TAKŻE PN-EN 13155 I DYREKTYWY MASZYNOWEJ 2006/42/WE.