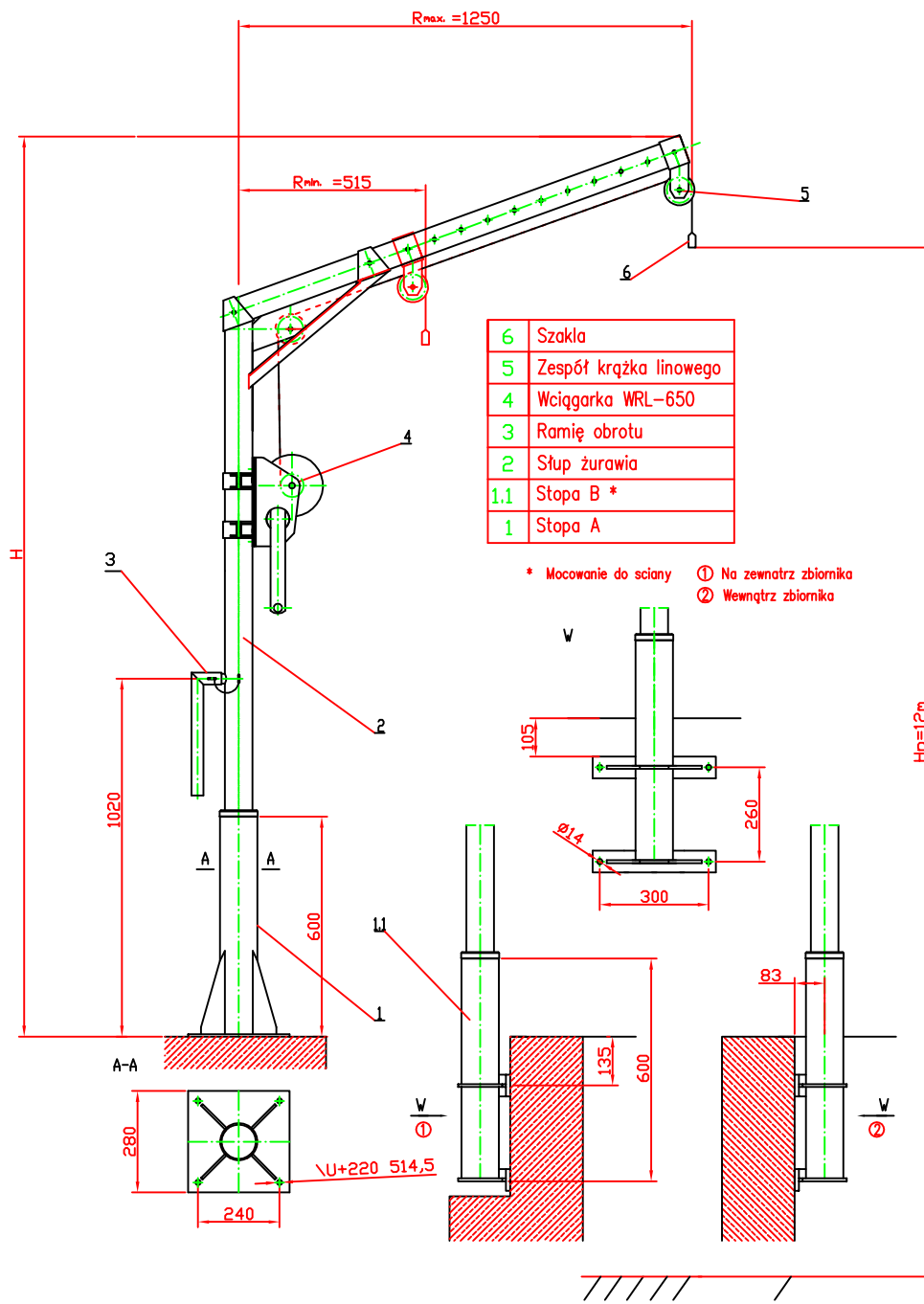


ŻURAW SŁUPOWY Z WCIĄGARKĄ ZSS-15
 Udźwig 150 kg



Lp.	H	Rmax.	Rmin.	Masa [kg]			Masa żurawia [kg] (bez stopy i wciągarki)	Uwagi
				Stopa A	Stopa B	Stup(2)		
1	2185	1250	515	17	14	27	36	
2	2335			28	37			
3	2485			29	38			



ZAKŁAD BUDOWY URZĄDZEŃ DŹWIGNICOWYCH
 Sp. z o.o.
 Dąbrowa Tarnowska

Zakład Budowy Urządzeń Dźwignicowych "ZBUD" Sp. z o. o.
 ul. Żabińska 6, 33-200 Dąbrowa Tarnowska
 tel/fax. (014) 644-46-00; 644-46-50
<http://www.zbud.com.pl>
 e-mail: zbud@zbud.com.pl, marketing@zbud.com.pl